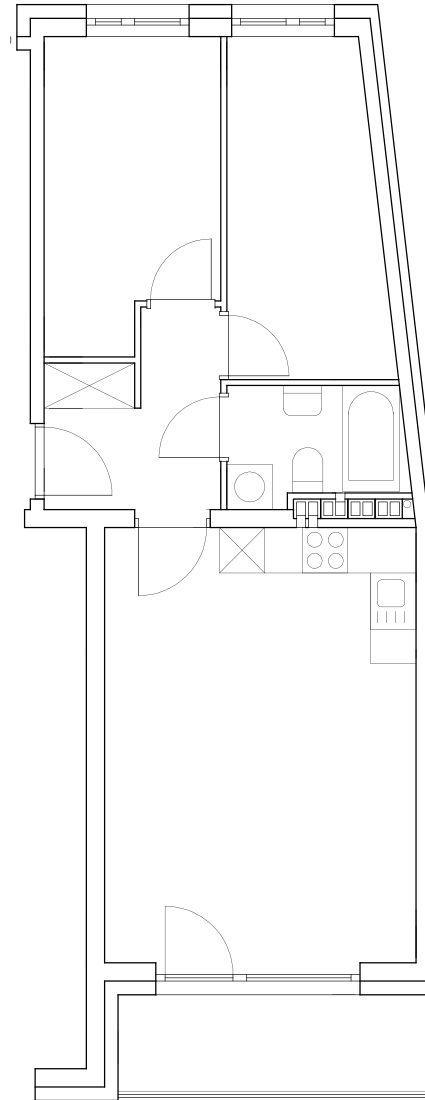
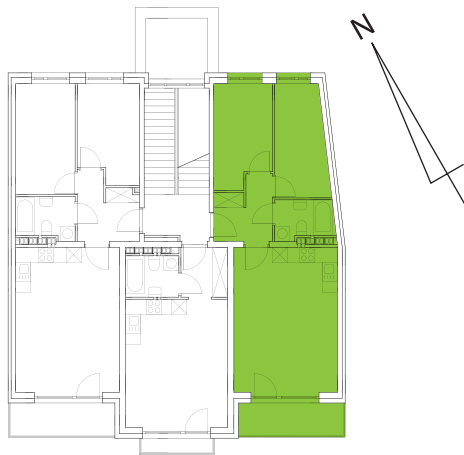


APARTAMENTY NOWY HORYZONT



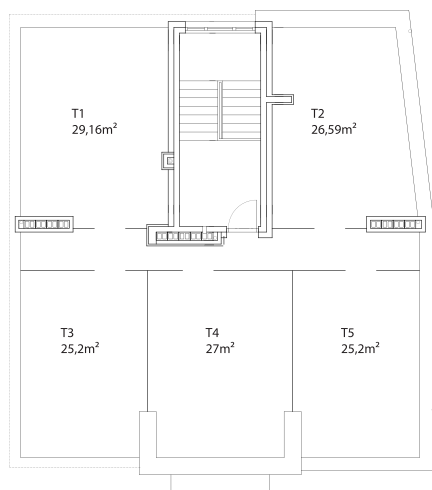
Piętro:

Mieszkanie 1C:

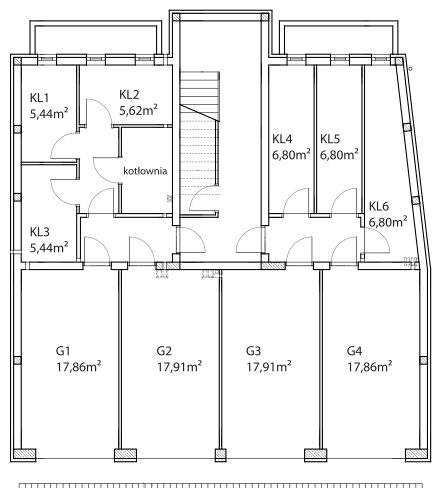
holl 5,32 m²
pokój 9,08 m²
pokój 9,11 m²
łazienka 3,53 m²
salon/kuchnia 23,73 m²
balkon 6,2 m²
razem 50,77 m²



taras:



komórki lokatorskie i garaże:



Apartamenty Horyzont to inwestycja w Komfort:

każdy z 6 apartamentów to gwarancja poczucia komfortu i prestiżu.

Mieszkania zostały zaprojektowane w sposób przemyślany, aby zapewnić wygodę mieszkańcom.

Nowoczesna architektura.

Przestronne tarasy z widokiem na panoramę Koscierzyny.

Całość wykończona eleganckim drewnem.

Dogodna lokalizacja.

Własne garaże i komórki lokatorskie.

